

必ずお読みください！

(ハガキ)

商品券ご購入には、**購入引換券が必要**となります。

商品券購入の  
ながれ

購入事前申込

購入引換券を  
ご家庭へ送付

購入(引換)場所で  
購入

※新型コロナウイルス感染症の拡大防止のため、郵送での申込受付とさせていただきます。

商品券購入(引換)における注意事項

- ・商品券購入引換券(ハガキ)が届きましたら、**「購入引換券」をご持参**のうえ購入(引換)期間中に、ご指定の購入(引換)場所で、現金とお引換ください。
- ・商品券購入引換券(ハガキ)に記載された販売期間・場所以外での購入(引換)はできません。
- ・商品券購入引換券の再発行及び購入冊数の変更、分割購入はできません。
- ・購入(引換)の際には、マスク着用の上、他の人との距離を保ち密集、密接を避けるようご協力ください。
- ・多数の申込が予測されるため、個別の申込結果の確認や到達確認には応じられませんのでご了承ください。
- ・取扱店の中には使用できない商品(たばこ・公共料金等)がございますのでご注意ください。

個人情報の取扱い

- ・ハガキに記載された個人情報は商品券発行事業に係る目的のみ使用し、適切に管理します。



商品券ご購入はご指定の郵便局、  
または商工会で現金と引換

平日のみの購入(引換)場所

笠間市内郵便局 14か所(9:00~17:00)  
⑩友部郵便局は 9:00~19:00 まで購入(引換)可

① 笠間郵便局	笠間1593-11	⑧ 友部駅前郵便局	東平1-1-22
② 笠間大町郵便局	笠間1154-2	⑨ 友部旭町郵便局	旭町91-2
③ 笠間石井郵便局	石井1090	⑩ 友部郵便局	八雲2-9-12
④ 稲田郵便局	稲田2323-1	⑪ 友部上市原郵便局	上市原1891-2
⑤ 福原郵便局	福原1330-6	⑫ 北川根郵便局	湯崎894-2
⑥ 大池田郵便局	大橋2185-4	⑬ 穴戸郵便局	平町2040
⑦ 笠間駅前郵便局	笠間4399-4	⑭ 岩間郵便局	下郷4438
		⑮ 南川根郵便局	安居1465

平日及び土日の購入(引換)場所

笠間市商工会(9:00~16:00)  
※土日は9/4・5、9/11・12のみとなります。

① 本所	笠間1464-3
② 友部事務所	東平2-3-3
③ 岩間事務所(市役所岩間支所内)	下郷5140

笠間市 新型コロナ経済対策事業

笠間市新型コロナ経済対策事業

笠間市

プレミアム付  
商品券 2021

10,000円で購入

13,000円使えて

お得!!

販売します!!



総額

6億5千万円

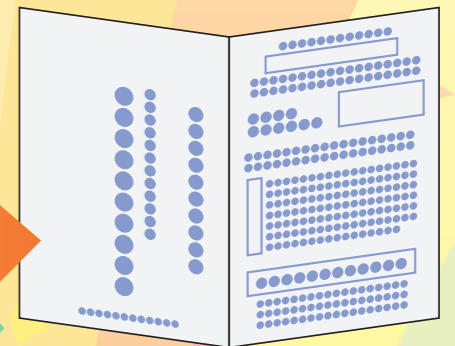
取扱店舗については同封の折込チラシまたは笠間市・笠間市商工会 HP をご覧ください

事前申込制

8/17(火)  
必着

笠間市内  
全世帯主の方が  
購入できます

同封の申込用紙を  
ご使用ください



購入(引換)期間

2021 9/1(水)~30(木)

詳しくは裏面  
をご覧ください。

お問合せ先

【発行】笠間市商工会

【協力】笠間市

【本所】  
茨城県笠間市笠間 1464-3  
TEL0296-72-0844

【友部事務所】  
茨城県笠間市東平 2-3-3  
TEL0296-77-0532

【岩間事務所】  
茨城県笠間市下郷 5140 (笠間市役所岩間支所内)  
TEL0299-45-5711



＜笠間市 新型コロナ経済対策事業＞

# 「笠間市プレミアム付商品券2021」 購入事前申込のご案内

笠間市長 山口 伸樹  
笠間市商工会長 飯村 信康

笠間市と笠間市商工会では、新型コロナウイルス感染症の感染拡大により、売上減少等の影響を受けている市内事業者の支援を図るとともに、地域内における消費喚起と地域経済の早期回復を目的に、多様な店舗で利用できる「笠間市プレミアム付商品券2021」を発行しますのでご案内申し上げます。

なお、**商品券の購入(引換販売)は、事前申込が必要**となります。



総額 **6億5千万円** (50,000冊発行)

販売価格 1冊 10,000円で販売 **13,000円分**使えます!



1冊の内訳 共通券:500円券×12枚(取扱店全店舗で利用が可能です)  
専用券:500円券×14枚(大型店は利用できません)  
1冊26枚綴り



購入希望冊数 1世帯あたり 1冊・2冊・3冊・5冊・10冊  
の中から希望出来ます。

購入対象者 令和3年7月1日(基準日)から継続して、笠間市の住民基本台帳に記載がある世帯主の方  
※7月2日以降に笠間市外へ転居された方は対象外となります。

## 商品券のお申込みから利用期間

### 商品券の申込期間

8月3日(火)～17日(火)

世帯主による事前申込制(1世帯1枚限り)  
※同封の申込用紙を封筒に封入して投函。  
余裕をもってご投函ください。

申込期間:令和3年8月17日(火)までの**必着**

購入引換券を持参して購入してください。引換券は8/23(月)以降に発送します。

### 商品券の購入(引換)期間

9月1日(水)～30日(木)

【市内15か所】市内郵便局 商工会本所・友部事務所 岩間事務所  
4P参照記載の【引換販売所】

※上記期間を過ぎた場合には、引換が無効となりますのでご注意ください。  
※事前申込で、ご指定された引換所での購入(引換)となります。

### 取扱店での利用期間

令和4年 9月1日(水)～1月31日(月)

※商品券は、「市内のプレミアム付商品券取扱店」でご利用いただけます。取扱店舗については同封のチラシまたは、笠間市、商工会HPをご覧ください。

※上記期間後は、ご利用いただけません。



# 「笠間市プレミアム付商品券2021」購入申込方法

お申込みは、下記をご覧になって、郵送にてお申込みください。  
令和3年**8/23(月)**以降に、**郵便ハガキにて結果をお知らせ**します。

- ◎記入内容に漏れが無いようにお申込みください。
- ◎お申込みの際には、**申込用紙を切りはなさない**でください。

笠間市プレミアム付商品券2021

①お客様記入欄

商品券希望冊数に1つだけ○を付けてください  
1冊 2冊 3冊 5冊 10冊  
を希望します。

商品券引換場所  
下記の市内郵便局 15か所・商工会3か所から  
ご希望の引換場所に☑を1つだけ付けてください。

②お客様記入欄

☐笠間郵便局 ☐笠間大町郵便局 ☐笠間石井郵便局  
☐笠間駅前郵便局 ☐稲田郵便局 ☐福原郵便局  
☐大池田郵便局  
☐友部駅前郵便局 ☐友部旭町郵便局 ☐友部郵便局  
☐友部上市原郵便局 ☐北川根郵便局 ☐穴戸郵便局  
☐岩間郵便局 ☐南川根郵便局  
☐商工会本所 ☐商工会友部事務所 ☐商工会岩間事務所

※引換(販売)場所を変更することはできません。

<同意事項> 申込状況により、希望冊数の購入ができない事に同意します。

③お客様記入欄

郵便番号  
住 所  
世帯主名  
携帯・自宅電話(連絡の付きやすい方を記入、または両方でも結構です。)

④郵便番号 住所 世帯主名を記入してください。

笠間市商工会友部事務所内  
「笠間市プレミアム付商品券2021事務局」  
笠間市 新型コロナ経済対策事業

⑤お客様記入欄

笠間市プレミアム付商品券2021  
購入引換券

購入希望者の集計結果、以下の通り商品券購入冊数が決定しましたので、引換券を持参の上、購入してください。

お客様の商品券引換(販売)冊数  冊

商品券引換場所  
下記の市内郵便局 15か所・商工会3か所から  
ご希望の引換場所に☑を1つだけ付けてください。

☐笠間郵便局 ☐笠間大町郵便局 ☐笠間石井郵便局  
☐笠間駅前郵便局 ☐稲田郵便局 ☐福原郵便局  
☐大池田郵便局  
☐友部駅前郵便局 ☐友部旭町郵便局 ☐友部郵便局  
☐友部上市原郵便局 ☐北川根郵便局 ☐穴戸郵便局  
☐岩間郵便局 ☐南川根郵便局  
☐商工会本所 ☐商工会友部事務所 ☐商工会岩間事務所

※引換(販売)場所を変更して受け取ることはできません。

商品券引換期間  
9月1日(水)～9月30日(木)

※引換期間を過ぎた場合は、辞退されたものとみなし、本引換券は無効となります。  
※商品券の引換は先着順ではありません。3密を避け感染拡大防止にご協力ください。

笠間市商工会友部事務所内  
「笠間市プレミアム付商品券2021事務局」  
行

笠間市 新型コロナ経済対策事業

⑤お客様記入欄

笠間市プレミアム付商品券2021  
購入引換券

購入希望者の集計結果、以下の通り商品券購入冊数が決定しましたので、引換券を持参の上、購入してください。

お客様の商品券引換(販売)冊数  冊

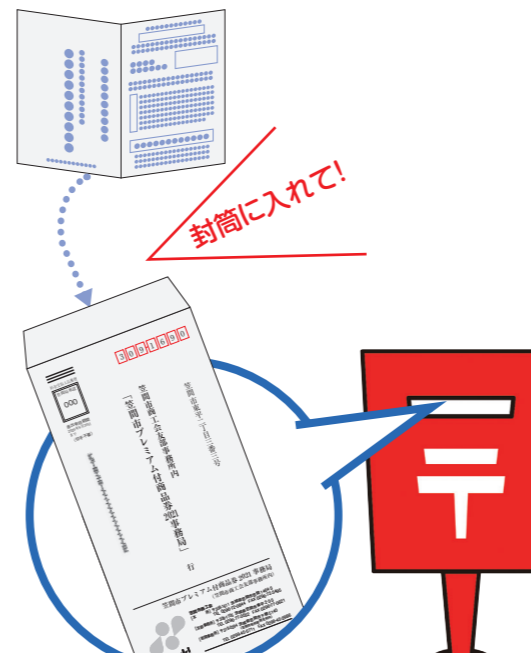
商品券引換場所  
下記の市内郵便局 15か所・商工会3か所から  
ご希望の引換場所に☑を1つだけ付けてください。

☐笠間郵便局 ☐笠間大町郵便局 ☐笠間石井郵便局  
☐笠間駅前郵便局 ☐稲田郵便局 ☐福原郵便局  
☐大池田郵便局  
☐友部駅前郵便局 ☐友部旭町郵便局 ☐友部郵便局  
☐友部上市原郵便局 ☐北川根郵便局 ☐穴戸郵便局  
☐岩間郵便局 ☐南川根郵便局  
☐商工会本所 ☐商工会友部事務所 ☐商工会岩間事務所

※引換(販売)場所を変更して受け取ることはできません。

商品券引換期間  
9月1日(水)～9月30日(木)

※引換期間を過ぎた場合は、辞退されたものとみなし、本引換券は無効となります。  
※商品券の引換は先着順ではありません。3密を避け感染拡大防止にご協力ください。



⑥ 申込用紙を二つ折にして、同封している白い「笠間市プレミアム付商品券2021事務局」宛 **封筒に入れて投函してください。**  
期日 **8/17(火) 必着** 郵送物の到着まで日数を要することがございます。余裕をもってご投函ください。