

注意事項

■商品券の申込み・抽選について

- ・商品券は、事前申込みが必要です。申込み数が発行数を上回った場合は、抽選になります。
※2冊以上の購入を希望された方は、申込状況により購入できる冊数が少なくなる場合があります。
- ・申込みは1世帯1回限りとします。重複申込み分は無効となります。
- ・必要事項記入の際は間違いのないようお願いいたします。記入漏れがあった場合は無効となります。
- ・抽選結果についてのお問い合わせは、ご遠慮ください。

■商品券の購入について

- ・当選通知・引換券の再発行、商品券の購入冊数及び引換場所の変更などはできません。
- ・販売期間中に購入されなかった場合はキャンセル扱いとなります。
- ・当選した購入冊数は、一括でご購入となります。分割での購入はできません。

■商品券の利用について

- ・商品券の利用期間は、令和6年2月上旬～令和6年6月30日(日)です。
利用期間以外のご利用はできません。
- ・商品券はお釣りが出ませんのでご注意ください。
- ・転売、オークションへの出品は一切禁止です。
- ・商品券は次の商品やサービス等に利用できません。
(1)国や地方公共団体等への支払い(税金、電気、水道、ゴミ袋、電話料金の公共料金)
(2)コンビニエンスストアでの収納代行等、加盟店以外の事業者への支払いが実質的に可能となるもの
(3)有価証券、商品券、ビール券、図書券、切手、収入印紙、官製はがき、プリペイドカード等の換金性の高いもの
(4)たばこ事業法(昭和59年8月10日法律第68号)第2条第1項第3号に規定する製造たばこの購入
(5)医療保険や介護保険等の一部負担金(処方箋が必要な医薬品を含む)
(6)事業用資産の購入や業務用の仕入等の事業上の取引
(7)現金との換金、金融機関への預け入れ、電子マネーへの変換(チャージ等)
(8)風俗営業等の規制及び業務の適正化等に関する法律(昭和23年法律第122号)第2条に規定する営業への支払い
(9)特定の政治団体と関わるものや公序良俗に反するもの
(10)その他笠間市、笠間市商工会が不適当と認めるもの

■商品券利用店舗について

- ・商品券が利用できる店舗(加盟店)は、登録済の店舗から順次笠間市・笠間市商工会HPに掲載します。随時更新となりますので、ご利用前に最新の情報をご確認ください。
なお、笠間市商工会各事務所、笠間市役所、市内郵便局で加盟店一覧表を配布します。
- ・加盟店一覧表は1月13日(土)に新聞折込予定です。そちらもご確認ください。

笠間市重点支援地方交付金事業

販売します!!

笠間市

プレミアム 商品券2024

10,000円で購入

12,000円使えて **お得!!**

総額

4億8千万円

事前申込制 1/19(金) 必着

笠間市内
全世帯主の方が
購入できます

同封の申込用紙を
ご使用ください

取扱店舗については笠間市・笠間市商工会HPまたは1月13日(土)の折込チラシをご覧ください

購入(引換)期間

2024年2月上旬予定

詳しくは裏面をご覧ください。

お問合せ先

【発行】笠間市商工会

【協力】笠間市

【本所】
茨城県笠間市笠間 1464-3
TEL0296-72-0844

【友部事務所】
茨城県笠間市東平 2-3-3
TEL0296-77-0532

【岩間事務所】
茨城県笠間市下郷 5140 (笠間市役所岩間支所内)
TEL0299-45-5711

「笠間市プレミアム商品券2024」 購入事前申込のご案内

笠間市長 山口 伸樹
笠間市商工会長 飯村 信康

笠間市と笠間市商工会では、物価高騰の影響を受ける市民の生活支援と、消費喚起を通じた市内事業者の支援を目的に、多様な店舗で利用できる「笠間市プレミアム商品券2024」を発行しますのでご案内申し上げます。

なお、**商品券の購入(引換販売)は、事前申込が必要**となります。

総額 **4億8千万円** (40,000冊発行)

販売価格 1冊 10,000円で販売 **12,000円分**使えます!

1冊の内訳 共通券:500円券×12枚 (取扱店全店舗で利用が可能です)
専用券:500円券×12枚 (大型店は利用できません)
1冊24枚綴り

購入希望冊数 1世帯あたり **1冊・2冊・3冊・5冊・7冊**の中から希望出来ます。
最大7冊です!
※2冊以上の購入を希望された方は、申込状況により購入できる冊数が少なくなる場合があります。

購入対象者 申込み時点で笠間市に住民登録のある世帯主の方
●令和5年12月1日(基準日)において笠間市の住民基本台帳に記載のある世帯主の方へ購入申込書を郵送しています。

※12月2日以降に転入した方は商工会へお問い合わせください

商品券のお申込みから利用期間

商品券の申込期間

1月4日(木) ~ 1月19日(金)

世帯主による事前
申込制(1世帯1枚限り)
※同封の申込ハガキを投函。
余裕をもってご投函ください。

申込期間:令和6年1月19日(金)
までの必着

購入引換券を持参して購入してください。
引換券は1月下旬に発送します。

商品券の購入(引換)期間

2月上旬 ~ 2月29日(木)

【市内15か所】市内郵便局
商工会本所・友部事務所
岩間事務所
記載の【引換場所】
※3P参照

※上記期間を過ぎた場合には、引換が無効となりますのでご注意ください。
※事前申込で、ご指定された引換所での購入(引換)となります。

加盟店での利用期間

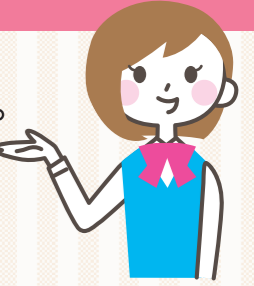
2月上旬 ~ 6月30日(日)

商品券は、「市内のプレミアム商品券加盟店」でご利用いただけます。
加盟店舗については笠間市・商工会HPまたは、1月13日(土)の折込チラシをご覧ください。

※上記期間後は、ご利用いただけません。

「笠間市プレミアム商品券2024」購入申込方法

お申込みは、下記をご覧になって、郵送にてお申込みください。
令和6年1月下旬に、郵便ハガキにて結果をお知らせします。



●記入内容に漏れが無いようにお申込みください。

笠間市プレミアム商品券2024

①お客様記入

商品券希望冊数に1つだけ○を付けてください

1冊 2冊 3冊 5冊 7冊 を希望します。

右記の市内郵便局15か所・商工会3か所から
ご希望の引換場所に「**▽**」を1つだけ付けてください。商品券引換場所

※引換(販売)場所を変更することはできません。

<同意事項> 申込状況により、希望冊数の購入ができない事に同意します。
記入内容に不備があった場合は申込が無効となる事に同意します。

②お客様記入

希望冊数

③お客様控

希望冊数

①笠間郵便局
②笠間大町郵便局
③笠間石井郵便局
④笠間駅前郵便局
⑤稲田郵便局
⑥福原郵便局
⑦大池田郵便局
⑧友部駅前郵便局
⑨友部旭町郵便局
⑩友部郵便局
⑪友部上市原郵便局
⑫北川根郵便局
⑬穴戸郵便局
⑭岩間郵便局
⑮南川根郵便局
⑯商工会本所
⑰商工会友部事務所
⑱商工会岩間事務所

①笠間郵便局
②笠間大町郵便局
③笠間石井郵便局
④笠間駅前郵便局
⑤稲田郵便局
⑥福原郵便局
⑦大池田郵便局
⑧友部駅前郵便局
⑨友部旭町郵便局
⑩友部郵便局
⑪友部上市原郵便局
⑫北川根郵便局
⑬穴戸郵便局
⑭岩間郵便局
⑮南川根郵便局
⑯商工会本所
⑰商工会友部事務所
⑱商工会岩間事務所

切り取って投函してください

左と同じ所に▽を付ける

1 商品券希望冊数を選択

2 商品券購入(引換)場所を選択

3 切り取って投函

期日 **1/19(金)必着**

郵送物の到着まで日数を要することがございます。
余裕をもってご投函ください。



商品券ご購入はご指定の郵便局、または商工会で現金と引換

平日のみの購入(引換)場所

笠間市内郵便局15か所(9:00~16:00)

| | | | |
|-----------|-----------|------------|-----------|
| ① 笠間郵便局 | 笠間1593-11 | ⑧ 友部駅前郵便局 | 東平1-1-22 |
| ② 笠間大町郵便局 | 笠間1154-2 | ⑨ 友部旭町郵便局 | 旭町91-2 |
| ③ 笠間石井郵便局 | 石井1090 | ⑩ 友部郵便局 | 八雲2-9-12 |
| ④ 稲田郵便局 | 稲田2323-1 | ⑪ 友部上市原郵便局 | 上市原1891-2 |
| ⑤ 福原郵便局 | 福原1330-6 | ⑫ 北川根郵便局 | 湯崎894-2 |
| ⑥ 大池田郵便局 | 大橋2185-4 | ⑬ 穴戸郵便局 | 平町2040 |
| ⑦ 笠間駅前郵便局 | 笠間4399-4 | ⑭ 岩間郵便局 | 下郷4438 |
| | | ⑮ 南川根郵便局 | 安居1465 |

平日及び土日の購入(引換)場所

笠間市商工会(9:00~16:00)

※土日は2/3・2/4・2/10・2/11 購入(引換)予定

| | |
|-------------------|----------|
| ① 本所 | 笠間1464-3 |
| ② 友部事務所 | 東平2-3-3 |
| ③ 岩間事務所(市役所岩間支所内) | 下郷5140 |

